



UTCC
Institute of
Trade Strategies
สถาบันยุทธศาสตร์การค้า

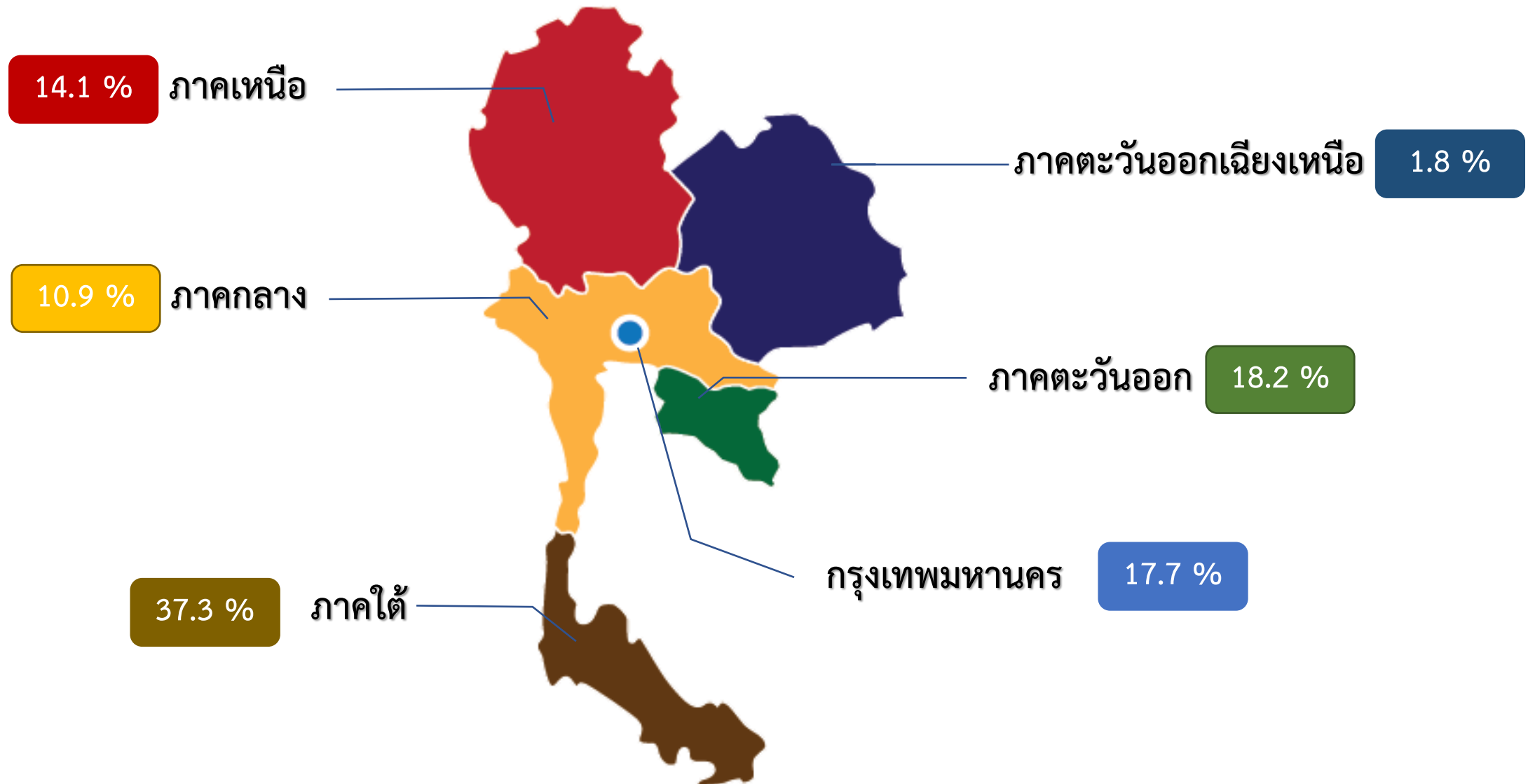
ผลการสำรวจ

ผลกระทบของภาษีที่ดินและสิ่งปลูกสร้าง
หากมีการจัดเก็บ 100% ต่อภาคธุรกิจไทย

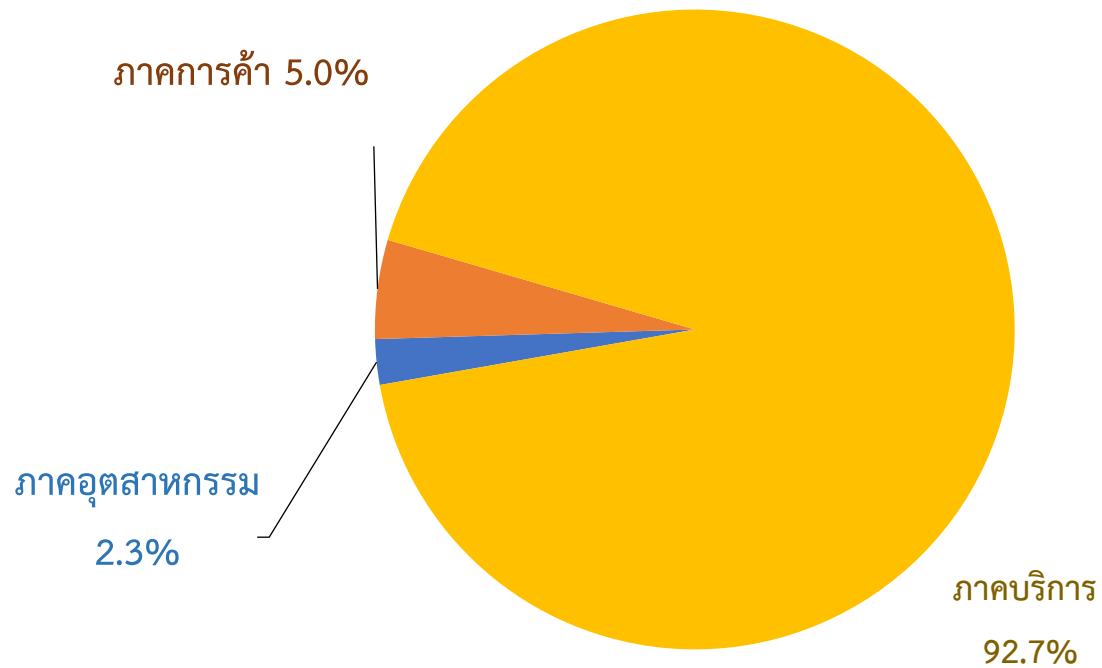
ข้อมูลทั่วไป



จำแนกตามภูมิภาค



ประเภทของกิจการ



ประเภทธุรกิจ	ร้อยละ
โรงแรมและการท่องเที่ยว	83.6
อพาร์ทเมนต์/ห้องเช่า	7.7
ร้านอาหาร	2.3
อสังหาริมทรัพย์และก่อสร้าง	2.3
ค้าปลีก/ค้าส่ง	1.8
อุตสาหกรรมการผลิต	1.4
อื่น ๆ	0.9
รวม	100.00

รูปแบบการดำเนินกิจการ

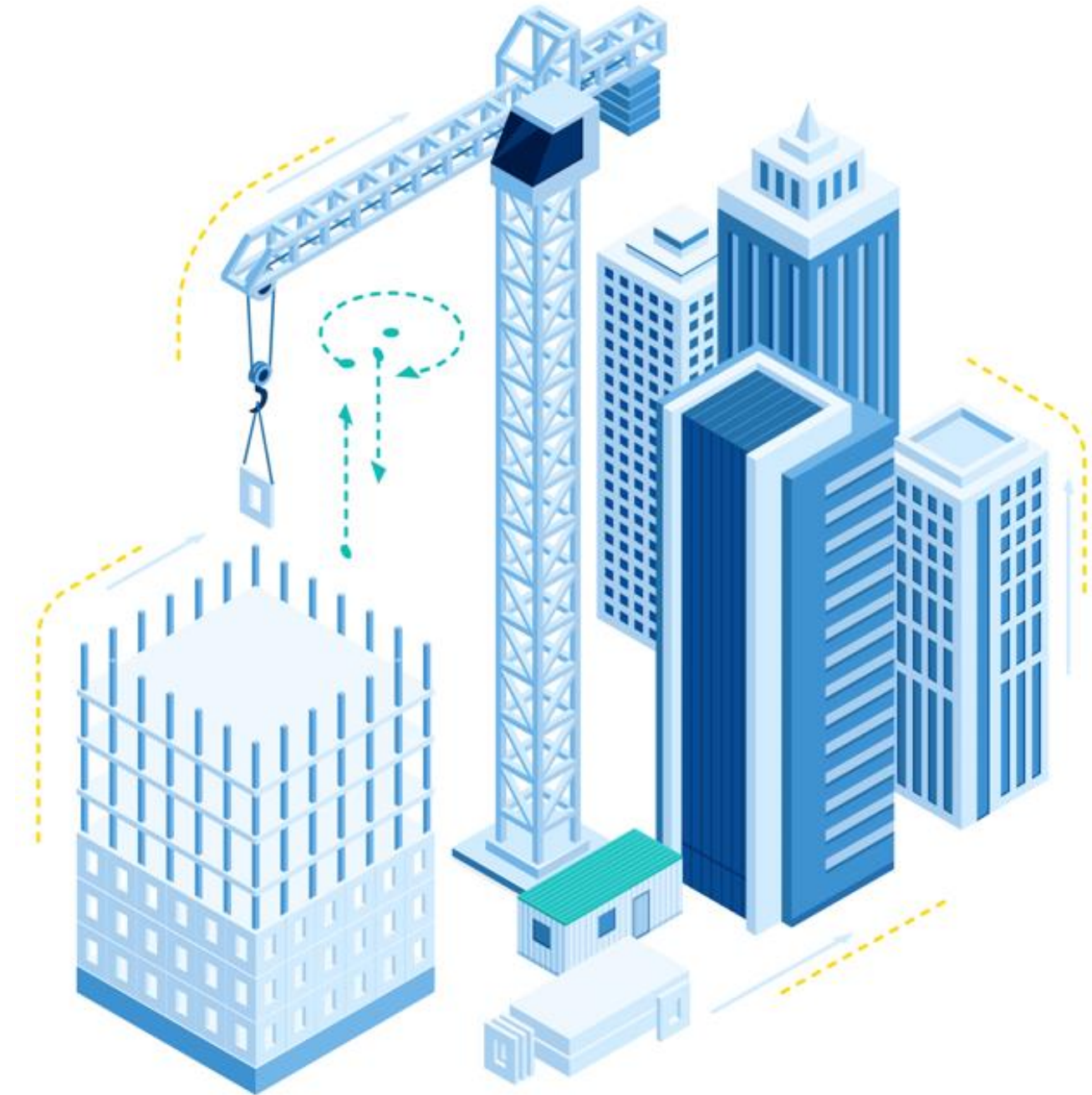
จำนวนลูกจ้าง/พนักงาน

จำนวนแรงงาน	ร้อยละ
1-50 คน (ขนาดเล็ก)	56.2
51-200 คน (ขนาดกลาง)	32.6
มากกว่า 200 คนขึ้นไป (ขนาดใหญ่)	11.2
รวม	100.0

รายได้เฉลี่ยต่อปี

จำนวนรายได้	ร้อยละ
ต่ำกว่า 1 ล้านบาท	24.5
1,000,001-2,000,000 บาท	5.9
2,000,001-3,000,000 บาท	3.3
3,000,001-4,000,000 บาท	4.5
4,000,001-5,000,000 บาท	4.5
5,000,001-6,000,000 บาท	2.3
มากกว่า 6 ล้านบาทขึ้นไป	55.0
รวม	100.0
เฉลี่ย <u>243,428,204</u> บาทต่อปี	

สถานการณ์และแนวทาง การปรับตัวของภาคธุรกิจ



จำนวนที่ดินและสิ่งปลูกสร้างที่ถือครอง

ภาพรวม

จำนวนพื้นที่

ร้อยละ

ต่ำกว่า 5 ไร่	58.9
6-10 ไร่	10.0
11-15 ไร่	6.8
16-20 ไร่	5.6
มากกว่า 20 ไร่ขึ้นไป	18.7
รวม	100.0

จำนวนพื้นที่เฉลี่ย 39 ไร่

จำนวนพื้นที่

ภูมิภาค

กรุงเทพมหานคร

ภาคเหนือ

ภาคตะวันออกเฉียงเหนือ

ภาคกลาง

ภาคตะวันออก

ภาคใต้

ต่ำกว่า 5 ไร่	76.9	74.2	75.0	54.2	62.5	43.2
6-10 ไร่	2.6	9.7	0.0	12.5	12.5	12.3
11-15 ไร่	5.1	0.0	0.0	8.3	10.0	8.6
16-20 ไร่	2.6	9.7	25.0	4.2	2.5	6.3
มากกว่า 20 ไร่ขึ้นไป	12.8	6.4	0.0	20.8	12.5	29.6
จำนวนพื้นที่เฉลี่ย (ไร่)	<u>22</u>	<u>10</u>	<u>6</u>	<u>28</u>	<u>61</u>	<u>52</u>

จำนวนที่ดินและสิ่งปลูกสร้างที่ถือครอง

จำนวนพื้นที่	ประเภทธุรกิจ		
	อุตสาหกรรม	การค้า	บริการ
ต่ำกว่า 5 ไร่	40.0	63.6	59.1
6-10 ไร่	0.0	27.3	9.4
11-15 ไร่	0.0	0.0	7.4
16-20 ไร่	0.0	0.0	5.9
มากกว่า 20 ไร่ขึ้นไป	60.0	9.1	18.2
จำนวนพื้นที่เฉลี่ย (ไร่)	21	43	39

จำนวนพื้นที่	ขนาดธุรกิจ		
	ขนาดย่อม	ขนาดกลาง	ขนาดใหญ่
ต่ำกว่า 5 ไร่	76.9	37.7	29.2
6-10 ไร่	9.9	11.6	4.2
11-15 ไร่	5.8	7.2	12.5
16-20 ไร่	3.3	8.7	8.3
มากกว่า 20 ไร่ขึ้นไป	4.1	34.8	45.8
จำนวนพื้นที่เฉลี่ย (ไร่)	5	32	253

ปัจจุบันท่านถือครองที่ดิน/สิ่งปลูกสร้างเพื่อวัตถุประสงค์ใด

ภาพรวม	ร้อยละ
วัตถุประสงค์ในการถือครอง	
เกษตรกรรม	13.8
ที่อยู่อาศัย (รวมผู้ให้เช่า)	30.0
ไม่ได้ทำประโยชน์	8.9
อื่นๆ เช่น พาณิชยกรรม อุตสาหกรรม เป็นต้น	47.3
รวม	100.0

วัตถุประสงค์ในการถือครอง	ภูมิภาค					
	กรุงเทพมหานคร	ภาคเหนือ	ภาคตะวันออกเฉียงเหนือ	ภาคกลาง	ภาคตะวันออก	ภาคใต้
	ร้อยละ	ร้อยละ	ร้อยละ	ร้อยละ	ร้อยละ	ร้อยละ
เกษตรกรรม	15.2	13.0	0.0	20.1	11.8	12.8
ที่อยู่อาศัย (รวมผู้ให้เช่า)	30.3	34.8	60.0	43.3	29.4	21.8
ไม่ได้ทำประโยชน์	15.1	4.4	20.0	13.3	8.8	5.1
อื่นๆ เช่น พาณิชยกรรม อุตสาหกรรม เป็นต้น	39.4	47.8	20.0	23.3	50.0	60.3
รวม	100.0	100.0	100.0	100.0	100.0	100.0

ปัจจุบันท่านถือครองที่ดิน/สิ่งปลูกสร้างเพื่อวัตถุประสงค์ใด

วัตถุประสงค์ในการถือครอง	ประเภทธุรกิจ		
	อุตสาหกรรม	การค้า	บริการ
	ร้อยละ	ร้อยละ	ร้อยละ
เกษตรกรรม	20.0	25.1	12.9
ที่อยู่อาศัย (รวมผู้ให้เช่า)	20.0	33.3	30.2
ไม่ได้ทำประโยชน์	0.0	8.3	9.1
อื่นๆ เช่น พาณิชยกรรม อุตสาหกรรม เป็นต้น	60.0	33.3	47.8
รวม	100.0	100.0	100.0

วัตถุประสงค์ในการถือครอง	ขนาดธุรกิจ		
	ขนาดย่อม	ขนาดกลาง	ขนาดใหญ่
	ร้อยละ	ร้อยละ	ร้อยละ
เกษตรกรรม	13.8	10.9	18.3
ที่อยู่อาศัย (รวมผู้ให้เช่า)	35.3	23.6	13.6
ไม่ได้ทำประโยชน์	9.5	5.5	13.6
อื่นๆ เช่น พาณิชยกรรม อุตสาหกรรม เป็นต้น	41.4	60.0	54.5
รวม	100.0	100.0	100.0

สัดส่วนในการถือครองที่ดินทั้งหมดของท่าน

สัดส่วน		ภาพรวม											
		กรุงเทพมหานคร				ภาคเหนือ				ภาคตะวันออกเฉียงเหนือ			
		เกษตรกรรม	อยู่อาศัย (รวมผู้ให้เช่า)	ไม่ได้ทำประโยชน์	อื่นๆ เช่น พาณิชยกรรม อุตสาหกรรม เป็นต้น	เกษตรกรรม	อยู่อาศัย (รวมผู้ให้เช่า)	ไม่ได้ทำประโยชน์	อื่นๆ เช่น พาณิชยกรรม อุตสาหกรรม เป็นต้น	เกษตรกรรม	อยู่อาศัย (รวมผู้ให้เช่า)	ไม่ได้ทำประโยชน์	อื่นๆ เช่น พาณิชยกรรม อุตสาหกรรม เป็นต้น
ร้อยละ 1 - 20		54.3	47.4	62.5	27.2	75.0	47.0	60.0	21.9	33.3	71.5	80.0	44.0
ร้อยละ 21 - 40		26.1	15.5	27.1	12.3	25.0	11.8	40.0	25.0	33.3	14.3	20.0	12.0
ร้อยละ 41 - 60		10.9	12.4	8.3	14.2	0.0	23.5	0.0	12.5	16.7	7.1	0.0	4.0
ร้อยละ 61 - 80		2.2	11.3	2.1	5.6	0.0	11.8	0.0	0.0	0.0	7.1	0.0	8.0
ร้อยละ 81 - 100		6.5	13.4	0.0	40.7	0.0	5.9	0.0	40.6	16.7	0.0	0.0	32.0
รวม		100.0	100.0	100.0	100.0	100.0	100.0	100.0	100.0	100.0	100.0	100.0	100.0

สัดส่วนในการถือครองที่ดินทั้งหมดของท่าน

ภูมิภาค	ภาคกลาง				ภาคตะวันออก				ภาคใต้			
สัดส่วน	เกษตรกรรม	อยู่อาศัย (รวมผู้ให้เช่า)	ไม่ได้ทำประโยชน์	อื่นๆ เช่น พาณิชยกรรม อุตสาหกรรม เป็นต้น	เกษตรกรรม	อยู่อาศัย (รวมผู้ให้เช่า)	ไม่ได้ทำประโยชน์	อื่นๆ เช่น พาณิชยกรรม อุตสาหกรรม เป็นต้น	เกษตรกรรม	อยู่อาศัย (รวมผู้ให้เช่า)	ไม่ได้ทำประโยชน์	อื่นๆ เช่น พาณิชยกรรม อุตสาหกรรม เป็นต้น
ร้อยละ 1 - 20	50.0	35.7	50.0	23.1	37.5	42.9	57.1	28.0	60.0	48.6	61.1	23.0
ร้อยละ 21 - 40	25.0	21.5	16.7	15.4	25.0	14.3	28.6	12.0	25.0	17.2	27.8	6.2
ร้อยละ 41 - 60	0.0	7.1	33.3	0.0	25.0	7.1	0.0	16.0	10.0	11.4	11.1	20.0
ร้อยละ 61 - 80	0.0	7.1	0.0	7.7	12.5	14.3	14.3	4.0	0.0	11.4	0.0	7.7
ร้อยละ 81 - 100	25.0	28.6	0.0	53.8	0.0	21.4	0.0	40.0	5.0	11.4	0.0	43.1
รวม	100.0	100.0	100.0	100.0	100.0	100.0	100.0	100.0	100.0	100.0	100.0	100.0

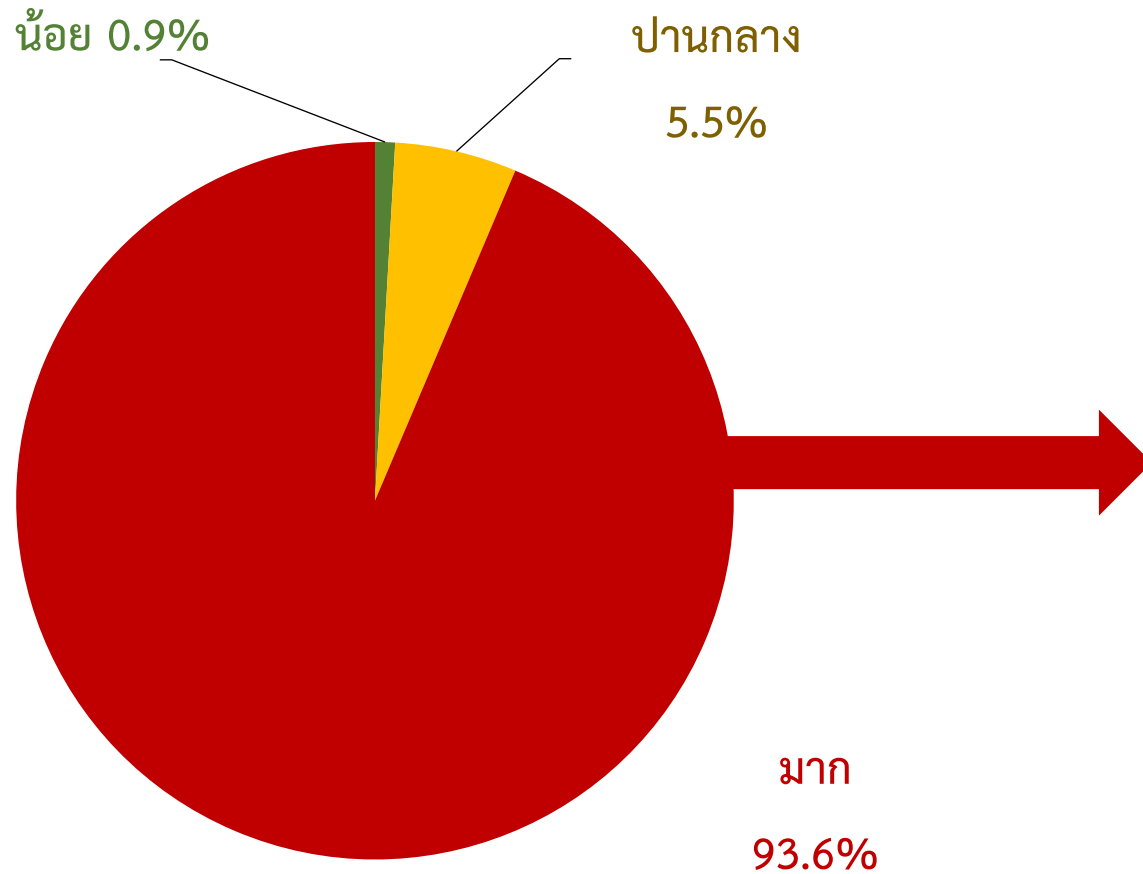
ประเภทธุรกิจ	อุตสาหกรรม				การค้า				บริการ			
สัดส่วน	เกษตรกรรม	อยู่อาศัย (รวมผู้ให้เช่า)	ไม่ได้ทำประโยชน์	อื่นๆ เช่น พาณิชยกรรม อุตสาหกรรม เป็นต้น	เกษตรกรรม	อยู่อาศัย (รวมผู้ให้เช่า)	ไม่ได้ทำประโยชน์	อื่นๆ เช่น พาณิชยกรรม อุตสาหกรรม เป็นต้น	เกษตรกรรม	อยู่อาศัย (รวมผู้ให้เช่า)	ไม่ได้ทำประโยชน์	อื่นๆ เช่น พาณิชยกรรม อุตสาหกรรม เป็นต้น
ร้อยละ 1 - 20	0.0	50.0	100.0	25.0	60.0	71.4	100.0	33.3	56.4	45.5	57.1	26.8
ร้อยละ 21 - 40	100.0	0.0	0.0	25.0	20.0	14.3	0.0	33.3	23.1	15.9	31.0	10.7
ร้อยละ 41 - 60	0.0	0.0	0.0	25.0	0.0	14.3	0.0	11.2	12.8	12.5	9.5	14.2
ร้อยละ 61 - 80	0.0	0.0	0.0	0.0	0.0	0.0	0.0	0.0	2.6	12.5	2.4	6.0
ร้อยละ 81 - 100	0.0	50.0	0.0	25.0	20.0	0.0	0.0	22.2	5.1	13.6	0.0	42.3
รวม	100.0	100.0	100.0	100.0	100.0	100.0	100.0	100.0	100.0	100.0	100.0	100.0

สัดส่วนในการถือครองที่ดินทั้งหมดของท่าน

สัดส่วน	ขนาดธุรกิจ											
	ขนาดย่อม				ขนาดกลาง				ขนาดใหญ่			
	เกษตรกรรม	อยู่อาศัย (รวมผู้ให้เช่า)	ไม่ได้ทำประโยชน์	อื่นๆ เช่น พาณิชยกรรม อุตสาหกรรม เป็นต้น	เกษตรกรรม	อยู่อาศัย (รวมผู้ให้เช่า)	ไม่ได้ทำประโยชน์	อื่นๆ เช่น พาณิชยกรรม อุตสาหกรรม เป็นต้น	เกษตรกรรม	อยู่อาศัย (รวมผู้ให้เช่า)	ไม่ได้ทำประโยชน์	อื่นๆ เช่น พาณิชยกรรม อุตสาหกรรม เป็นต้น
ร้อยละ 1 - 20	65.3	43.5	67.9	28.4	37.5	51.9	50.0	29.8	40.0	60.0	80.0	19.0
ร้อยละ 21 - 40	17.4	16.1	21.4	12.3	37.5	11.1	35.7	14.1	40.0	40.0	20.0	4.8
ร้อยละ 41 - 60	13.0	16.1	7.1	13.6	12.5	7.4	14.3	15.8	0.0	0.0	0.0	14.3
ร้อยละ 61 - 80	0.0	12.9	3.6	6.2	0.0	11.1	0.0	3.5	20.0	0.0	0.0	4.8
ร้อยละ 81 - 100	4.3	11.4	0.0	39.5	12.5	18.5	0.0	36.8	0.0	0.0	0.0	57.1
รวม	100.0	100.0	100.0	100.0	100.0	100.0	100.0	100.0	100.0	100.0	100.0	100.0

หากมีการเรียกเก็บภาษีที่ดินและสิ่งปลูกสร้าง (100%)

ส่งผลกระทบต่อธุรกิจมากน้อยเพียงใด



เหตุผลเพราะ

ต้นทุนในการดำเนินธุรกิจที่เพิ่มสูงขึ้น สวนทางกับรายรับอาจส่งผลต่อการจ้างงาน และอื่น ๆ ในสถานะเศรษฐกิจที่ยังไม่ฟื้นตัวจากโควิด-19

ธุรกิจขาดสภาพคล่อง ไม่พร้อมเสียภาษีในอัตราปกติ เนื่องจากธุรกิจยังไม่ฟื้นตัว และรายรับไม่สอดคล้องกับรายจ่าย ไปจนถึงในบางช่วงขาดทุน

ที่ดินหรือสิ่งปลูกสร้างของธุรกิจมีราคาประเมินค่อนข้างสูง เนื่องจากอยู่ในทำเลธุรกิจ บางครั้งไม่สร้างประโยชน์ให้กับธุรกิจได้ โดยเฉพาะในธุรกิจที่พัก/โรงแรม

กำไรของธุรกิจลดลง ทั้งที่ปัจจุบันรายรับแทบจะไม่ครอบคลุมค่าใช้จ่าย

หากมีการเรียกเก็บภาษีที่ดินและสิ่งปลูกสร้าง (100%)

ส่งผลกระทบต่อธุรกิจมากน้อยเพียงใด

ผลกระทบ	ภูมิภาค					
	กรุงเทพมหานคร	ภาคเหนือ	ภาคตะวันออกเฉียงเหนือ	ภาคกลาง	ภาคตะวันออก	ภาคใต้
น้อย	2.6	0.0	0.0	4.2	0.0	0.0
ปานกลาง	7.7	0.0	50.0	12.5	0.0	4.9
มาก	89.7	100.0	50.0	83.3	100.0	95.1
รวม	100.0	100.0	100.0	100.0	100.0	100.0

ผลกระทบ	ประเภทธุรกิจ		
	อุตสาหกรรม	การค้า	บริการ
น้อย	0.0	0.0	1.0
ปานกลาง	20.0	9.1	4.9
มาก	80.0	90.9	94.1
รวม	100.0	100.0	100.0

ผลกระทบ	ขนาดธุรกิจ		
	ขนาดย่อม	ขนาดกลาง	ขนาดใหญ่
น้อย	1.6	0.0	0.0
ปานกลาง	5.0	7.1	4.2
มาก	93.4	92.9	95.8
รวม	100.0	100.0	100.0

หากมีการเรียกเก็บภาษีที่ดินและสิ่งปลูกสร้าง (100%) ท่านต้องเสียภาษีเท่าใด

ภาพรวม

มูลค่า

ร้อยละ

ต่ำกว่า 1 แสนบาท

32.7

100,000-500,000 บาท

31.3

500,001-1,000,000 บาท

10.5

1,000,001-2,000.000 บาท

10.5

มากกว่า 2 ล้านบาทขึ้นไป

15.0

รวม

100.0

เฉลี่ย 7,846,771 บาท

มูลค่า

ภูมิภาค

กรุงเทพมหานคร

ภาคเหนือ

ภาคตะวันออกเฉียงเหนือ

ภาคกลาง

ภาคตะวันออก

ภาคใต้

ต่ำกว่า 1 แสนบาท

35.9

32.3

75.0

37.5

47.5

20.7

100,000-500,000 บาท

10.3

32.3

25.0

29.2

35.0

40.3

500,001-1,000,000 บาท

5.1

12.9

0.0

12.5

5.0

14.6

1,000,001-2,000.000 บาท

7.7

6.5

0.0

8.3

7.5

15.9

มากกว่า 2 ล้านบาทขึ้นไป

41.0

16.0

0.0

12.5

5.0

8.5

เฉลี่ย (บาท)

38,847,240

1,881,621

172,097

1,848,879

3,629,689

1,518,832

หากมีการเรียกเก็บภาษีที่ดินและสิ่งปลูกสร้าง (100%) ท่านต้องเสียภาษีเท่าใด

มูลค่า	ประเภทธุรกิจ		
	อุตสาหกรรม	การค้า	บริการ
ต่ำกว่า 1 แสนบาท	60.0	36.4	31.9
100,000-500,000 บาท	20.0	9.1	32.8
500,001-1,000,000 บาท	0.0	27.2	9.8
1,000,001-2,000.000 บาท	20.0	9.1	10.3
มากกว่า 2 ล้านบาทขึ้นไป	0.0	18.2	15.2
เฉลี่ย (บาท)	452,500	103,623,000	2,935,738

มูลค่า	ขนาดธุรกิจ		
	ขนาดย่อม	ขนาดกลาง	ขนาดใหญ่
ต่ำกว่า 1 แสนบาท	51.2	7.2	8.3
100,000-500,000 บาท	41.4	24.3	4.2
500,001-1,000,000 บาท	5.8	21.4	4.2
1,000,001-2,000.000 บาท	0.8	27.1	8.3
มากกว่า 2 ล้านบาทขึ้นไป	0.8	20.0	75.0
เฉลี่ย (บาท)	247,848	2,447,676	63,446,205

ท่านคิดว่าภาษีที่ถูกจัดเก็บ คิดเป็นสัดส่วน (%) เท่าใด เมื่อเทียบกับรายได้

ภาพรวม

สัดส่วน (%) เมื่อเทียบกับรายได้

ร้อยละ

1-20%

73.7

21-40%

11.7

41-60%

7.0

61-80%

2.9

81-100%

4.7

รวม

100.0

เฉลี่ย 15.2 %

สัดส่วน (%)

ภูมิภาค

เมื่อเทียบกับรายได้

กทม

ภาคเหนือ

ภาคตะวันออกเฉียงเหนือ

ภาคกลาง

ภาคตะวันออก

ภาคใต้

1-20%

83.4

68.0

100.0

77.3

53.6

78.5

21-40%

10.0

12.0

0.0

9.1

17.9

10.8

41-60%

3.3

12.0

0.0

0.0

14.2

6.2

61-80%

0.0

0.0

0.0

9.1

3.6

3.0

81-100%

3.3

8.0

0.0

4.5

10.7

1.5

เฉลี่ย (%)

11.2

19.4

4.3

18.3

21.2

12.2

ท่านคิดว่าภาษีที่ถูกจัดเก็บ คิดเป็นสัดส่วน (%) เท่าใด เมื่อเทียบกับรายได้

สัดส่วน (%) เมื่อเทียบกับรายได้	ประเภทธุรกิจ		
	อุตสาหกรรม	การค้า	บริการ
1-20%	75.0	85.7	73.1
21-40%	25.0	14.3	11.3
41-60%	0.0	0.0	7.5
61-80%	0.0	0.0	3.1
81-100%	0.0	0.0	5.0
เฉลี่ย (%)	<u>14.2</u>	<u>7.1</u>	<u>15.7</u>
สัดส่วน (%) เมื่อเทียบกับรายได้	ขนาดธุรกิจ		
	ขนาดย่อม	ขนาดกลาง	ขนาดใหญ่
1-20%	67.6	80.6	90.9
21-40%	10.8	11.3	9.1
41-60%	8.4	6.5	0.0
61-80%	4.8	1.6	0.0
81-100%	8.4	0.0	0.0
เฉลี่ย (%)	<u>17.9</u>	<u>10.7</u>	<u>8.6</u>

ธุรกิจของท่านจะได้รับผลกระทบอย่างไรในเรื่องเหล่านี้ หากมีการจัดเก็บภาษีที่ดินและสิ่งปลูกสร้าง (100%) เมื่อเทียบกับช่วงที่มีการลดหย่อนภาษีที่ดินและสิ่งปลูกสร้าง 90% (2563-2564)

รายการ	ลดลง/น้อย	ไม่มีผลกระทบ	มาก/เพิ่ม	%การเปลี่ยนแปลง
ยอดขาย	47.8	30.3	21.9	-20.00
ต้นทุน	19.7	6.7	73.6	30.6
กำไร	68.8	2.6	28.6	-16.9
ราคาสินค้า/บริการ	31.0	23.4	45.6	15.3
การจ้างงาน	30.7	17.9	51.4	12.0
อื่นๆ	37.5	21.6	40.9	24.7

ท่านคิดว่าธุรกิจของท่านจะได้รับผลกระทบอย่างไรในเรื่องเหล่านี้ หากภาครัฐ
มีการจัดเก็บภาษีที่ดินและสิ่งปลูกสร้าง (100%) เมื่อเทียบกับช่วงที่มีการลดหย่อนภาษีที่ดิน
และสิ่งปลูกสร้าง 90% (2563-2564)

รายการ	ภูมิภาค											
	กรุงเทพมหานคร				ภาคเหนือ				ภาคตะวันออกเฉียงเหนือ			
	ลดลง/ น้อย	ไม่มี ผลกระทบ	มาก/ เพิ่ม	%การ เปลี่ยนแปลง	ลดลง/ น้อย	ไม่มี ผลกระทบ	มาก/ เพิ่ม	%การ เปลี่ยนแปลง	ลดลง/ น้อย	ไม่มี ผลกระทบ	มาก/ เพิ่ม	%การ เปลี่ยนแปลง
ยอดขาย	41.7	44.4	13.9	-52.9	38.5	34.6	26.9	11.8	66.7	33.3	0.0	-70.0
ต้นทุน	16.2	18.9	64.9	26.2	24.1	6.9	69.0	26.4	66.7	0.0	33.3	0.0
กำไร	78.4	2.7	18.9	-24.8	58.6	3.5	37.9	1.7	100.0	0.0	0.0	-60.0
ราคาสินค้า/ บริการ	25.0	38.9	36.1	1.4	30.8	23.0	46.2	40.0	66.7	0.0	33.3	-40.0
การจ้างงาน	5.7	40.0	54.3	6.8	29.6	11.1	59.3	27.2	0.0	0.0	100.0	20.0
อื่นๆ	31.6	42.1	26.3	12.7	40.0	13.3	46.7	32.0	100.0	0.0	0.0	0.0

ท่านคิดว่าธุรกิจของท่านจะได้รับผลกระทบอย่างไรในเรื่องเหล่านี้ หากภาครัฐ
มีการจัดเก็บภาษีที่ดินและสิ่งปลูกสร้าง (100%) เมื่อเทียบกับช่วงที่มีการลดหย่อนภาษีที่ดิน
และสิ่งปลูกสร้าง 90% (2563-2564)

รายการ	ภูมิภาค											
	ภาคกลาง				ภาคตะวันออก				ภาคใต้			
	ลดลง/ น้อย	ไม่มี ผลกระทบ	มาก/ เพิ่ม	%การ เปลี่ยนแปลง	ลดลง/ น้อย	ไม่มี ผลกระทบ	มาก/ เพิ่ม	%การ เปลี่ยนแปลง	ลดลง/ น้อย	ไม่มี ผลกระทบ	มาก/ เพิ่ม	%การ เปลี่ยนแปลง
ยอดขาย	45.0	30.0	25.0	-6.5	65.6	9.4	25.0	-42.1	45.9	31.1	23.0	-4.7
ต้นทุน	21.7	4.4	73.9	27.6	20.6	2.9	76.5	27.2	16.4	3.0	80.6	37.0
กำไร	63.6	4.6	31.8	-5.7	72.7	0.0	27.3	-39.4	66.2	2.9	30.9	-12.5
ราคาสินค้า/ บริการ	27.7	16.7	55.6	20.2	48.3	13.8	37.9	-24.3	25.5	22.0	52.5	31.2
การจ้างงาน	31.6	21.0	47.4	8.2	48.5	12.1	39.4	-15.6	37.1	11.3	51.6	20.6
อื่นๆ	27.3	27.3	45.4	13.0	53.8	23.1	23.1	29.1	34.5	10.3	55.2	24.8

ท่านคิดว่าธุรกิจของท่านจะได้รับผลกระทบอย่างไรในเรื่องเหล่านี้ หากภาครัฐ
มีการจัดเก็บภาษีที่ดินและสิ่งปลูกสร้าง (100%) เมื่อเทียบกับช่วงที่มีการลดหย่อนภาษีที่ดิน
และสิ่งปลูกสร้าง 90% (2563-2564)

รายการ	ประเภทธุรกิจ											
	ภาคอุตสาหกรรม				ภาคการค้า				ภาคบริการ			
	ลดลง/ น้อย	ไม่มี ผลกระทบ	มาก/ เพิ่ม	%การ เปลี่ยนแปลง	ลดลง/ น้อย	ไม่มี ผลกระทบ	มาก/ เพิ่ม	%การ เปลี่ยนแปลง	ลดลง/ น้อย	ไม่มี ผลกระทบ	มาก/ เพิ่ม	%การ เปลี่ยนแปลง
ยอดขาย	100.0	0.0	0.0	-48.3	66.7	11.1	22.2	-32.5	45.8	31.9	22.3	-18.4
ต้นทุน	20.0	0.0	80.0	23.8	20.0	0.0	80.0	34.4	19.7	7.3	73.0	30.6
กำไร	100.0	0.0	0.0	-35.0	80.0	0.0	20.0	-23.0	67.3	2.8	29.9	-16.1
ราคาสินค้า/ บริการ	100.0	0.0	0.0	-50.0	22.2	0.0	77.8	29.3	30.2	25.2	44.6	16.3
การจ้างงาน	50.0	0.0	50.0	-9.7	33.3	0.0	66.7	2.6	30.4	19.0	50.6	13.3
อื่นๆ	0.0	0.0	0.0	50.0	40.0	20.0	40.0	10.0	37.3	21.7	41.0	24.4

ท่านคิดว่าธุรกิจของท่านจะได้รับผลกระทบอย่างไรในเรื่องเหล่านี้ หากภาครัฐ
มีการจัดเก็บภาษีที่ดินและสิ่งปลูกสร้าง (100%) เมื่อเทียบกับช่วงที่มีการลดหย่อนภาษีที่ดิน
และสิ่งปลูกสร้าง 90% (2563-2564)

รายการ	ขนาดธุรกิจ											
	ขนาดย่อม				ขนาดกลาง				ขนาดใหญ่			
	ลดลง/ น้อย	ไม่มี ผลกระทบ	มาก/ เพิ่ม	%การ เปลี่ยนแปลง	ลดลง/ น้อย	ไม่มี ผลกระทบ	มาก/ เพิ่ม	%การ เปลี่ยนแปลง	ลดลง/ น้อย	ไม่มี ผลกระทบ	มาก/ เพิ่ม	%การ เปลี่ยนแปลง
ยอดขาย	55.3	21.4	23.3	-22.6	41.6	35.8	22.6	-13.2	26.3	63.2	10.5	-73.7
ต้นทุน	23.1	5.6	71.3	32.6	16.9	8.5	74.6	29.7	9.1	9.1	81.8	18.2
กำไร	70.1	4.7	25.2	-17.7	73.7	0.0	26.3	-19.8	58.3	0.0	41.7	-13.3
ราคาสินค้า/ บริการ	36.7	14.3	49.0	14.7	26.0	38.0	36.0	19.7	15.0	35.0	50.0	6.5
การจ้างงาน	37.5	11.5	51.0	12.3	25.0	23.1	51.9	16.0	10.0	40.0	50.0	-10.8
อื่นๆ	43.4	20.8	35.8	21.8	38.1	14.3	47.6	25.1	9.0	45.5	45.5	42.3

หากภาครัฐจัดเก็บภาษีที่ดินและสิ่งปลูกสร้าง (100%)

ท่านมีแนวทางในการรับมือหรือปรับตัวอย่างไร

- 1 ควบคุมและลดต้นทุนในการดำเนินธุรกิจลง อาทิเช่น ลดการจ้างงาน ลดต้นทุนในการผลิตลง ตัดค่าใช้จ่ายที่ไม่จำเป็น
- 2 พิจารณาปรับเพิ่มราคาสินค้า/บริการให้สอดคล้องกับต้นทุนที่อาจจะเพิ่มขึ้น
- 3 ปรับแผนการในการดำเนินธุรกิจ ให้สอดคล้องกับสถานการณ์ที่จะเกิดขึ้น
- 4 ชะลอการขยายธุรกิจ การลงทุน ในระยะสั้นไปก่อน
- 5 อาจจะพิจารณาเลิกกิจการหรือปิดกิจการเป็นการชั่วคราว

ข้อเสนอแนะเกี่ยวกับการจัดเก็บภาษีที่ดินและสิ่งปลูกสร้าง เพื่อไม่ให้เกิดผลกระทบต่อธุรกิจ

- 1 ขยายการลดหย่อนภาษีออกไปอีก 1-2 ปี หรือจนกว่าเศรษฐกิจและธุรกิจจะเริ่มกลับมาฟื้นตัวอีกครั้ง
- 2 ปรับปรุงเงื่อนไขในการจัดเก็บภาษี โดยพิจารณาอ้างอิงจากประเภทธุรกิจ รวมถึงรายได้ของธุรกิจมาคำนวณในการจัดเก็บ เพื่อความเป็นธรรม
- 3 อยากให้จัดเก็บเป็นรูปแบบขั้นบันได ให้สอดคล้องกับการฟื้นตัวของเศรษฐกิจ เช่น ทายอดเก็บเพิ่มขึ้นปีละ 5-10%
- 4 ออกนโยบายช่วยเหลือผู้ประกอบการ โรงแรม/บ้านเช่า/หอพัก/อพาร์ทเมนต์ ที่อยู่ในวงจรธุรกิจให้เช่าที่พักอาศัย
- 5 ไม่ควรจัดเก็บหรือทำการปรับขึ้นในสถานะเศรษฐกิจที่ยังไม่ฟื้นตัว



UTCC
Institute of
Trade Strategies
สถาบันยุทธศาสตร์การค้า

ขอขอบคุณ